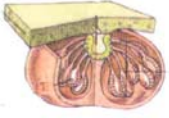


## Dicksoniaceae

### 1. Características

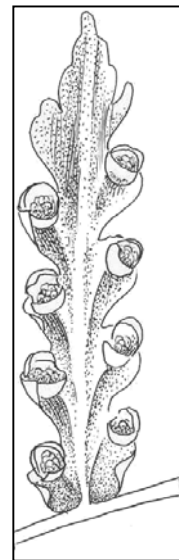
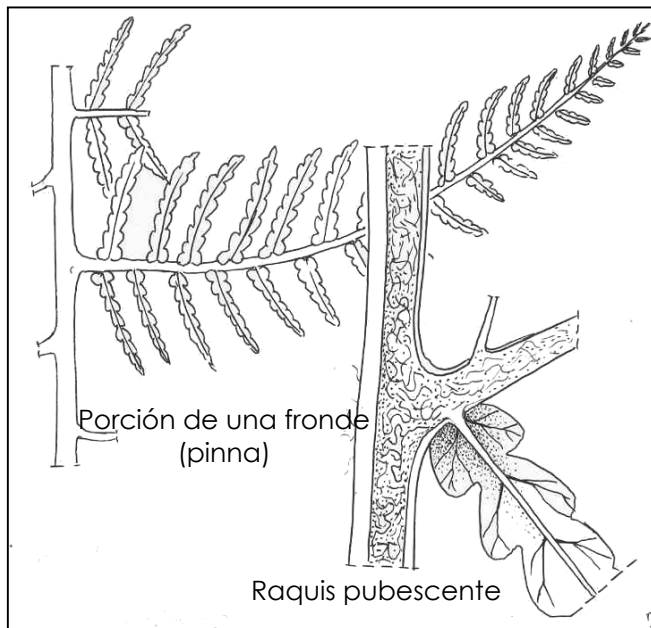


**Esporofito:** porte arborescente con tronco bien definido aproximadamente de 1,5 m alt., cubierto de una densa capa de pelos, raíces adventicias y la base de hojas muertas. Hojas de gran tamaño, divididas 2-4 veces.

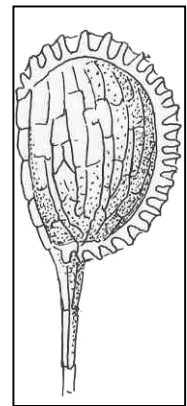


**Estructuras reproductivas:** soros marginales con indusio bivalvar que los encierran totalmente. Los esporangios tienen un desarrollo graduado dentro del soro, tienen pedicelo largo, anillo oblicuo y estomio transverso.

### *Dicksonia sellowiana*



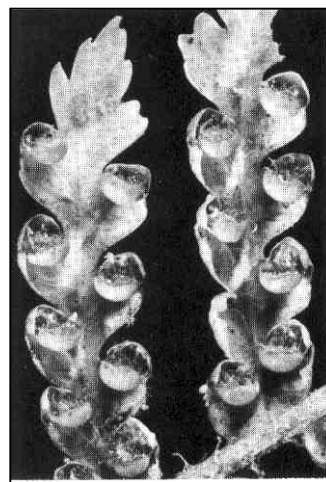
Pínula fértil. Soros protegidos por indusio bivalvar



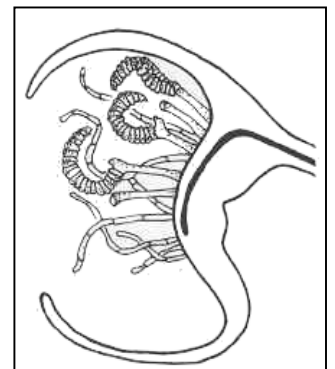
Esporangio con anillo oblicuo



Porción de la pinna fértil



Soro marginal con indusio abaxial y adaxial encerrando un esporangio



Sección longitudinal del soro e indusio

(Figuras extraídas de Tryon, 1982)

**2. Distribución:** comprende 5 géneros. En Misiones (Argentina) vive 1 género con una sola especie *Dicksonia sellowiana* Hook.

**3. Importancia:** *D. sellowiana* se halla en peligro de extinción porque su tronco cortado en panes (xa-xim) se usa como soporte para el cultivo de plantas epífitas, especialmente orquídeas.



*Dicksonia sellowiana*

a. Porte



b. Detalle de una fronde

(Figuras extraídas de Lorenzi, 2001)