


## Guía para acceder a la intranet de FaCENA.

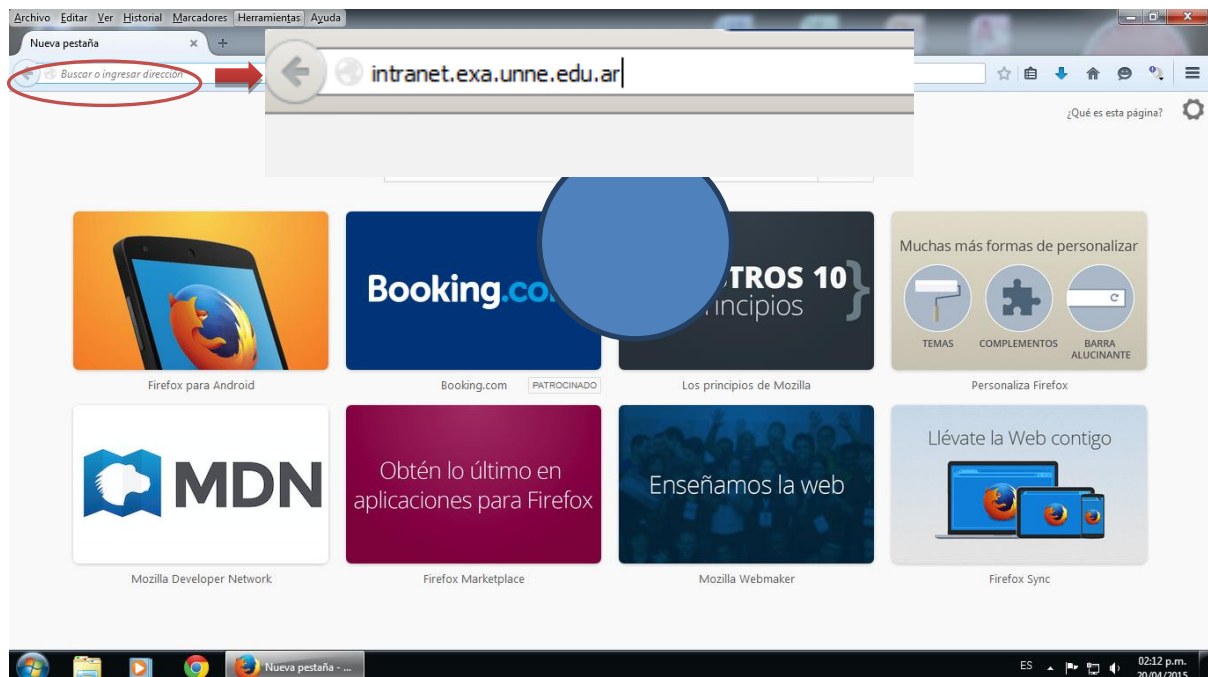
Para más información dirigirse a su respectivo Secretario de Departamento Pedagógico o comunicarse con los señores Juan Carlos Gil, Ing. Raúl E. Lafuente o Reimundo Ruíz Díaz del Soporte Técnico IT de FaCENA (Int. 106 y 120 - CAMPUS).

**Importante:** Para ingresar a la intranet, necesita tener acceso a una computadora que esté físicamente conectada por cable con la red interna de la FaCENA. **No podrá hacerlo desde fuera de la institución utilizando la internet.**

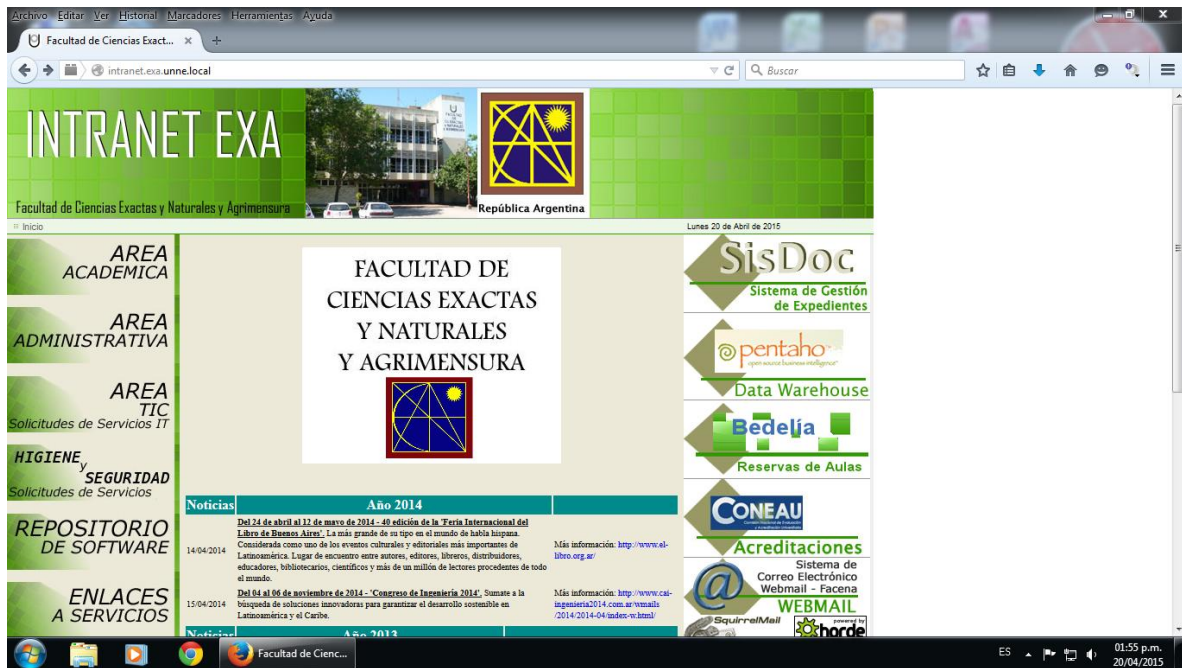
**Paso 1:** Con la computadora lista para ejecutar aplicaciones, ingrese a cualquier navegador que tenga disponible en el ordenador.



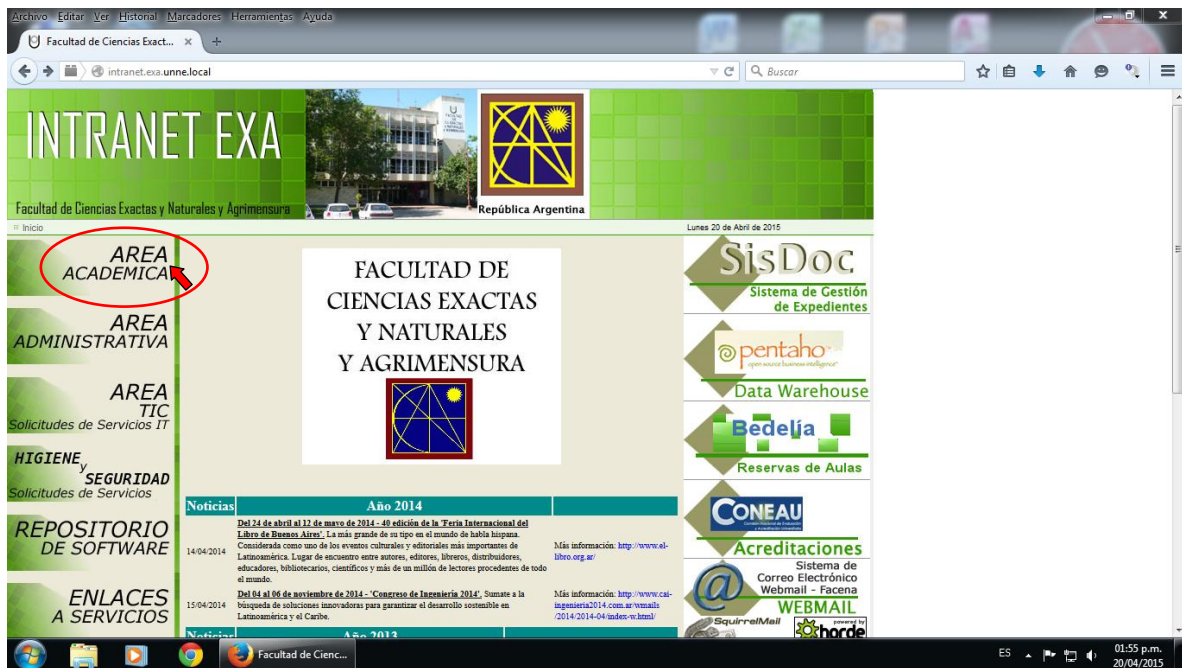
**Paso 2:** Ingrese en la barra de navegación la siguiente dirección (sin el www): **intranet.exa.unne.edu.ar**, y luego presione la tecla  o el equivalente en su teclado.



Ingresará a la siguiente pantalla



**Paso 3:** Lleve la flecha del ratón encima de donde dice **AREA ACADEMICA** y presione una sola vez el botón izquierdo sobre el mismo.



Se desplegará en esa sección de la pantalla dos opciones: **Secretaría Académica** y **Dirección Gestión Estudios**



Secretaría Académica - FaCENA

**Paso 4:** Lleve la flecha del ratón hasta **Dirección Gestión Estudios** y presione una sola vez el botón izquierdo del mismo.



Ingresa a la siguiente pantalla:

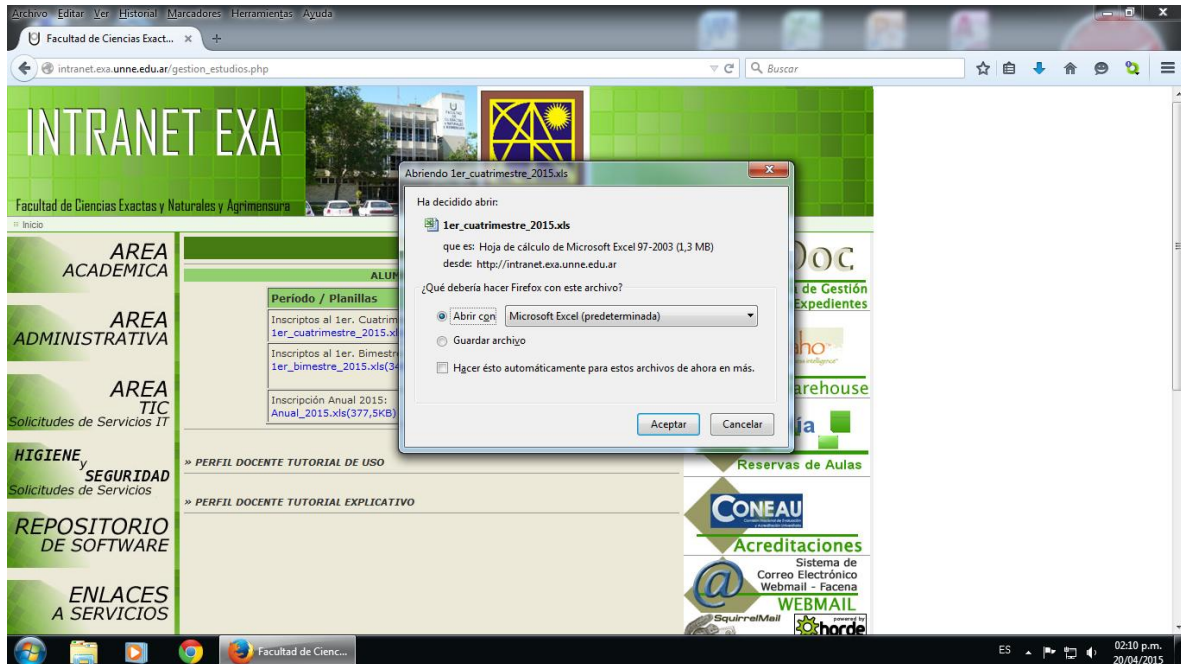


Observará tres enlaces para descargar archivos en formato Excel 2003:

- [1er\\_cuatrimestre\\_2015.xls](#): Lista completa de alumnos de FaCENA que cursan asignaturas cuatrimestrales del primer cuatrimestre 2015.
- [1er\\_bimestre\\_2015.xls](#): Lista completa de alumnos de FaCENA que cursan asignaturas del primer bimestre 2015 (Oportunamente ingresarán enlace para listas del segundo bimestre 2015).
- [Anual\\_2015.xls](#): Lista completa de alumnos de FaCENA que cursan asignaturas anuales.

**Paso 4:** Coloque la flecha del ratón encima del enlace del archivo que le interese descargar y presione una sola vez el botón izquierdo sobre el mismo.

Aparecerá el siguiente **Cuadro de Opciones** en la pantalla:



Puede elegir entre:

- **Abrir** directamente el archivo para luego guardarlo (**no es recomendable**).
- **Guardar** el archivo directamente en el directorio seleccionado por defecto en su navegador o en el directorio que Ud. indique.

Una vez descargado el archivo Excel, podrá trabajar sobre él de acuerdo a los requerimientos del trabajo a realizar.

**MUCHOS EXITOS**